

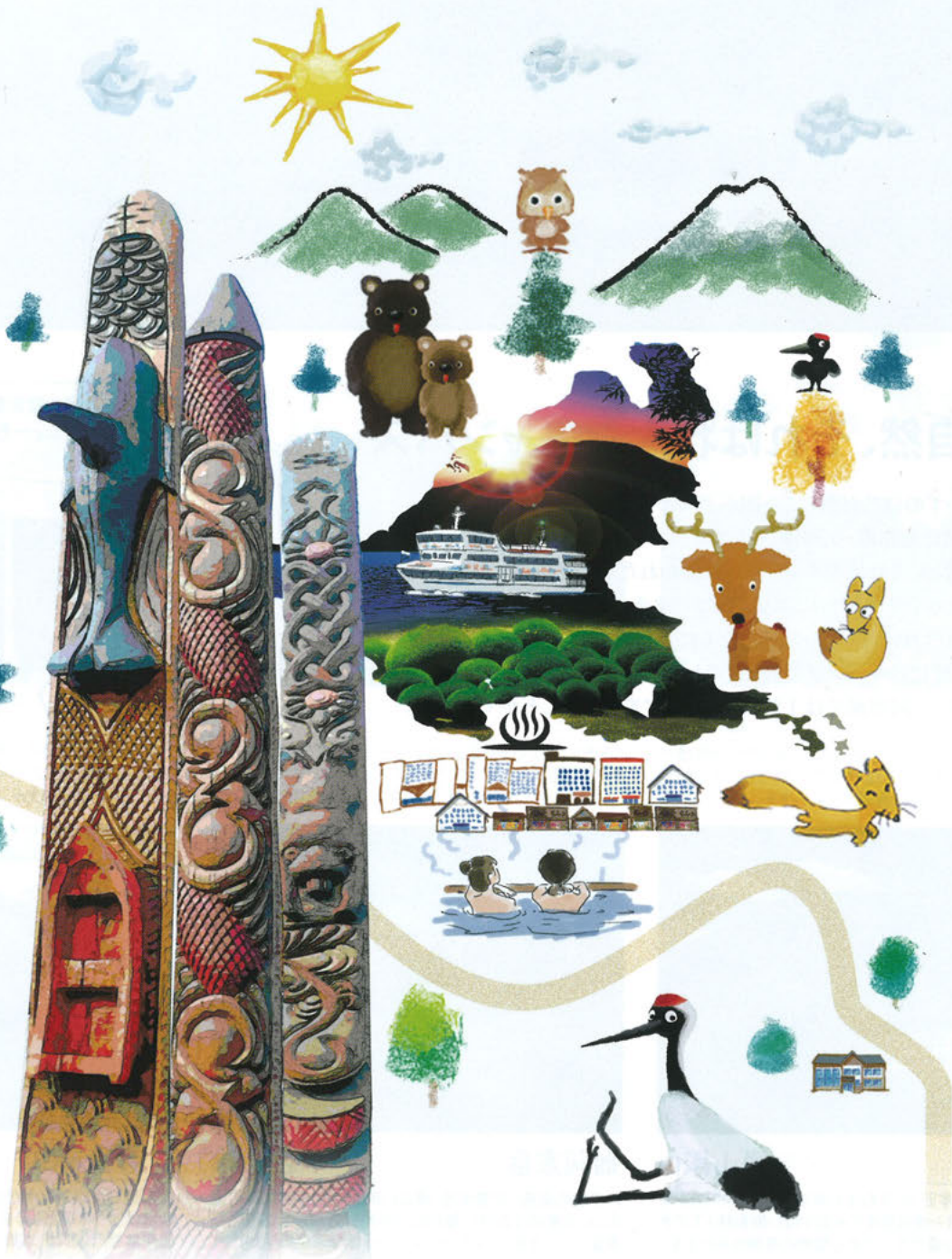


イランカラパテ
「こんにちは」からはじめよう。

あかん湖温泉

イランカラパテ

あなたの心にそっと触れさせてください...



自然のチカラを肌で感じる

Nature



阿寒湖温泉周辺の山々

阿寒国立公園は、日本で2番目の国立公園として指定。カルデラ地形を基盤とした、火山と森と湖が作り出す雄大な景観を持つ公園です。『日本百名山』の一つ雌阿寒岳や雄阿寒岳は世界中の登山者に注目されています。その他、白湯山展望台までは、家族連れにも気軽に登れる手軽なコースになっています。

大自然、それは壮大なキャンバス

手つかずの自然だからこそ四季折々に表情を変える山や湖。阿寒湖に太郎湖・次郎湖、そしてオンネトー湖を巡って大自然という壮大なキャンバスに描かれた風景を堪能してください。エゾシカやキタキツネ、エゾリスにハクチョウなど運が良ければたくさんの動物たちに会うことができるかもしれません。また、夏にはキャンプに登山、そして釣り。冬にはスキーや氷上フェスティバルと阿寒湖では手軽にアウトドアを楽しむことができます。

季節によって表情を変える阿寒湖。耳をすまそうそ×ロティーも変えてお出迎え…



▲国の特別天然記念物に指定されているタンチョウ



▲国の特別天然記念物に指定されているマリモ



雄阿寒岳

阿寒湖を見下ろすようにそびえる標高1,371mの円錐形をした休火山。山麓一帯は日本でも数少ない原生林として大切に保護され、山頂付近には高山植物の花畑があります。



雌阿寒岳

阿寒湖の南西に位置する、標高1,499mの阿寒最高峰の活火山。山麓部は森林に覆われ、7号目付近から高山植物が豊富になります。山頂付近に2つの小さな沼があります。



阿寒湖滝口

阿寒湖と太郎湖の水が合流し阿寒川となる景勝地。秋には黄・赤・橙等の美しい木々の紅葉を楽しめます。雄阿寒岳、太郎湖、次郎湖への登山口になっています。



ポッケ

阿寒湖温泉エコミュージアムセンターを起点とする遊歩道にあります。ポッケとはアイヌ語でポフケ(煮立つ)に由来。地中のガスの噴出により煮立つようになり、冬でも雪が積もりません。



太郎湖

雄阿寒岳の麓で原生林に囲まれている学校のグラウンドほどの小さな湖。阿寒湖から水が流れこんでおり、せせらぎの音がすがすがしく響いています。(雄阿寒岳登山道入口より徒歩10分)



次郎湖

太郎湖から10分ほど山道を進んだところにあり、大きさは太郎湖とほぼ同じ。静かで風のない日は、湖面に森や空をくっきりと映し出します。(雄阿寒岳登山道入口より徒歩20分)



オンネトー

雌阿寒岳の西山麓にある周囲3kmほどの湖。湖面の色が時間や季節によって美しく変化することから、五色沼の別名を持っています。風のない日には雌阿寒岳と阿寒富士が湖面に映えます。



双岳台

阿寒湖温泉と弟子屈町を結ぶ阿寒横断道路の途中に雄阿寒岳と雌阿寒岳が見える双岳台、ペンケトー、パンケトーの湖を望む双湖台があります。



白湯山展望台

標高950mの白湯山にある展望台で、阿寒湖畔スキー場から自然探勝路を歩き片道約1時間で行くことができます。途中、温泉が流れる川やポッケも見ることができます。

自然の中で遊ぶ Activity



カヌー

湖面から見る阿寒の景色は、まるで別世界。自然に溶け込む感覚を、ぜひ体験してください。阿寒ネイチャーセンターにて実施。
期間：5月～10月



夏には夏の、冬には冬の遊びを満喫

四季を通して、さまざまな体験ができるのが阿寒湖の魅力。

夏は、大自然の中を散策したり、登山、スポーツフィッシングやカヌーでアウトドアを満喫。冬には、雄大な自然を眺めながらスキーやスノーボードで一面雪に覆われた白銀の世界を楽しんで。スキーやスノーシューで森や湖上を歩いたり阿寒湖ならではのワカサギ釣りやスノーモービル、バギーなどアクティブティもいっぱい揃っています。

阿寒の大自然と遊びを思う存分、満喫してください。

阿寒をおもいっきり
楽しんじゃおう！
湖・山・山...
いろいろ挑戦してネ！



トレッキング

美しく豊かな阿寒の森をゆっくりトレッキングしてみませんか。たっぷりマイナスイオンに浸れるので癒し効果バツグン。

期間：通年



遊覧船

阿寒湖の絶景ポイントとマリモ展示観察センターを巡る、阿寒湖ならではの楽しみのひとつ。
期間：5月～11月



モーターボート

5分～40分まで6つのコースを設定。時間を気にせず気軽に阿寒湖のクルージングを楽しめます。
期間：5月～11月



足こぎボート

阿寒湖を気軽に、身近に体感できるのが足こぎボート。ファミリーでも楽しめる3人乗りがうれしい。
期間：5月～8月



登山

雄阿寒岳、雌阿寒岳は「日本百名山」として知られる人気の登山スポット。白湯山もおすすめ。

期間：6月上旬～10月下旬



釣り

スポーツフィッシャーマンの聖地、阿寒湖。人気のアママス釣りや冬のワカサギ釣りなど楽しめます。期間：5月～11月 / 1月～3月(わかさぎ釣り)



スターウォッチング

澄み切った綺麗な空気がつくる満天の夜空。都会では見られない星空を見ることができます。
期間：5月～12月



レンタサイクル

温泉街周辺を気軽に巡るなら、行動範囲がぐ～んと広がる自転車(500円～)が便利です。
期間：6月～10月



ゴルフ

雌阿寒岳や雄阿寒岳を望みながら、北海道らしい雄大なゴルフを楽しめます。
期間：4月～11月



キャンプ

阿寒湖温泉には自然林に囲まれ、設備の整ったキャンプサイトがあります。
期間：6月～9月



スキー & スノーボード

国設阿寒湖畔スキー場では雄大な阿寒湖のパノラマを眼下に眺めながら、良質なアスピリンスノーを存分に楽しめます。各種レンタルも充実しています。また、場内には「キッズパーク」を設けており、可愛い雪像に囲まれた、ちびっことちのソリコースが人気です。期間：12月中旬～3月下旬



歩くスキー・スノーシュー

雪で覆われた遊歩道も、これがあれば楽々。冬ならではの神秘的な阿寒の自然を、効率よく体験できます。
期間：1月上旬～3月下旬



あいすランド阿寒会場のアクティビティ

あいすランド阿寒は、結氷した阿寒湖ならではの遊びを満喫できる冬限定のレジャーランドです。スケート、四輪バギー、スノーモービル、バナナボート、ワカサギ釣りなど楽しいアトラクションがいっぱいです。期間：1月～3月下旬



阿寒の湖と森を散策 GuideTour

ガイドツアーの紹介 大自然の中を散策する

阿寒湖温泉周辺の大自然を熟知したガイドが案内する植物や野生動物、マリモをはじめとした阿寒ならではの魅力ある自然に触れるツアーです。冬には湖上のウォーキングやタンチョウ鑑賞もあります。

ガイドツアー紹介



阿寒湖の奇跡「マリモ物語」クルーズ&ウォーク

阿寒湖のシンボルでもある「マリモ」をテーマにしたツアー。遊覧船に乗りボック散策路を歩き、マリモについて徹底ガイド。阿寒湖ならではの180分の旅を楽しめます！
開催期間：5月～11月（観光遊覧船運航終了まで）



カナディアンカヌーアドベンチャーコース

自分達の操るカヌーで、原始的な風景の残る阿寒湖の湖岸をのんびりとツーリングします。カヌーは二人乗り、乗り方や漕ぎ方などガイドがしっかりレクチャーするので初めての方も安心です。ガイドは別艇で同行します。
開催期間：5月～10月



オンネトー&原始の森トレッキング

珍しいアカエゾマツの純生林と青く澄んだ水のオンネトー。周囲の散策道では季節の高山植物やきのこ、野鳥が出迎えてくれます。ガイドと一組のお客様で行くプライベートツアーでのんびりとした時間をお楽しみください。
開催期間：5月～10月



「光の森」ウォーキング

夏&冬

阿寒湖温泉街から数キロ先にある通称「光の森」。樹齢約800年のカツラの巨木がそびえ立つ森を歩きます。静かに佇む木々に会いその歳月に思いを馳せてみませんか？
※前田一步園財団が認定する「森の案内人」の同行が義務付けられています。開催期間：【通年】



阿寒川探索リバーウォーク

夏&冬

阿寒湖から流れる唯一の川「阿寒川」。ウェーダーを履いて清流と戯る、森と川を一度に両方楽しめるツアーです。冬には、清流のそばを歩いて温泉が湧き出る場所を目指します。
開催期間：【通年】



阿寒湖の東のほとりを探索～小さな神秘的湖へ～

夏&冬

一般的にいう阿寒湖温泉は南側のほんの一部。このツアーでは原始的な森が残る、東側をガイドと共に歩きます。スタートは、阿寒湖で唯一の流出口「滝口」を出発し、川の音や鳥のさえずりを聴きながら、「太朗湖」・「次郎湖」を目指します。阿寒湖の地形や動植物について語りながら進めていきます。
開催期間：【通年】



スノーシューツアー阿寒川冒険コース

スノーシューツアー

川沿いの複雑な地形も雪に覆われれば、とても素敵な散歩道になります。雪に残る動物達の足跡を観察しながら斜面を登ったり下りたり。目指すは川沿いに湧く秘密の温泉です。そこで作る温泉たまごはこれまた格別です。
開催期間：1月中旬～3月



白銀の阿寒湖「早朝散歩ツアー」

スノーシューツアー

阿寒湖周辺の大自然を熟知したガイドと一緒に、早朝の阿寒湖を散策。そこには朝焼けの雪原、フロストフラワー、ダイヤモンドダストなど、朝日が昇り始める早朝にしか見ることができない景色が、あなたを待っています。
開催期間：1月中旬～3月中旬



阿寒の森・湖上ウォーク

スノーシューツアー

「寒さ」と「自然」が作り出す、結氷の阿寒湖を歩く期間限定のツアーです。湖上では美しく咲く「フロストフラワー」を、阿寒の森では日の光できらめく「霧氷」を探して歩きます。
開催期間：1月中旬～3月

アイヌ文化に触れる Experience

体験メニュー紹介

独自の世界観を体験する

アイヌ文化は、独自の世界観に満ちています。長い年月と共に培われ、受け継がれてきた文化を体験してみませんか？



体験メニュー紹介



刺繍体験

目を重ね培われたアイヌ文様の刺繍をアイヌコタンの女性が分かりやすく指導します。



ムックリ製作

ムックリ(口琴)は、アイヌ民族の伝統楽器です。製作から鳴らし方まで、講師がわかりやすく説明指導します。



木彫り体験

アイヌコタンの彫り師が分かりやすく指導しますので、初めての人でもオリジナルの作品を作ることができます。



アイヌ古式舞踊体験

国の重要無形民俗文化財に指定されている古式舞踊で、自然と共生するアイヌ文化を体験することができます。



かんじき製作体験

雪上を歩くときに埋まらないように使われていた『かんじき』の製作体験ができます。完成したら雪を踏みしめる感覚を楽しみながら、スノーシューを楽しみます。冬でも元気に活動する動物の姿が見られるかも。



アイヌ民族衣装を着て…

アイヌの人々が身に付ける民族衣装は、独特な文様が施された、羽織りのようなカタチで、誰でもピリカメノコやピリカオノコになれます。民族衣装は、湖畔のアイヌコタンのほとんどの店で無料で貸してもらえます。



トンコリ演奏体験

トンコリは、おもにサハリン(樺太)地方のアイヌが使用した、琴にやや似た弦楽器。演奏の際には、胴体を抱きかかえるようにして持ち、弦を押さえずに指ではじくように弾きます。弦の数は5本のほか、3本や6本のもなどさまざまです。



「ちっちゃいカムイとゆっくりカムイ」人形劇観賞

アイヌシアター「イコロ」。その舞台で新しいアイヌスピリットを伝える人形劇「山本多助 ミソサザイの神が語った話」を上演します。斬新なデザインの人形たちとスライド、影絵、映像等を使い、スピーディーに展開される楽しさ満載の人形劇です。

※団体さまでの事前予約のみ 土・日曜日/祝日 PM1:30

阿寒を知る Learning Spot

学びスポット紹介 阿寒の文化に触れる

阿寒湖温泉には、アイヌ伝統の文化を知ることができる施設や、阿寒湖の自然を学べる施設が充実しています。阿寒湖とアイヌ文化をもっと深く学んでみませんか？

学びスポット紹介



国の重要無形民俗文化財指定
ユネスコ世界無形文化遺産登録
アイヌ古式舞踊

アイヌシアターイコロ

自然と共存してきたアイヌ民族、その暮らしの中から生まれたアイヌの踊りは、動物や自然、狩猟や遊び、喜びや哀しみなど、さまざまなものを表現しています。



人形劇

アイヌシアターイコロ

アイヌシアターイコロでは、アイヌ口頭文字を原作にした人形劇を期間限定で上演しております。アイヌの世界観が豊かに息づく物語で、大型の人形と音響は迫力満点です。お子さまから大人まで心に響く劇をお楽しみいただけます。



アイヌ生活記念館

古い時代のアイヌの民家を再現した生活記念館「ポンチセ(小さい家)」には、生活用具や衣服などを展示しており、アイヌ民族の暮らしぶりが偲べます。またエカシ(長老)やフチ(おばあさん)からアイヌの昔話などが聞けます。



阿寒湖畔エコミュージアムセンター

世界有数の規模を誇る火山陥没地形(カルデラ)と、原生の姿をとどめる深い森や湖沼。そして、豊かな環境に支えられた生き物たちの営みなど、阿寒湖を取り巻く地域の自然を紹介しています。



マリモ展示観察センター/トーラサンペ

阿寒湖のチュウレイ島にあるマリモ研究と保護活動の拠点。センター内ではテーマ別にマリモとの楽しい出合いを演出しています。ビデオを設置しリアルタイムで本物のマリモを観察することができます。



阿寒国際ツルセンター(ゲルス)

タンチョウの生態や行動などの研究を保護に役立て、その成果を広く公開するための施設。展示や映像のコーナー、ライブリーがあり、冬季間には200羽以上タンチョウが飛来します。



釧路市丹頂鶴自然公園

昭和33年に、絶滅の危機にあり国の特別天然記念物に指定されたタンチョウを保護増殖させるために開園。ひながかえる春から初夏には、小川で餌を捕るなどほほえましい子育ての様子を見ることができます。



土産とグルメ Shopping & Dining

阿寒湖特産に舌鼓

阿寒湖特産のワカサギ・ヒメマス・レイクロプスター料理をはじめエゾシカに山の幸など阿寒ならではのグルメ盛りだくさん。阿寒湖に来たら、カラダも心も胃袋も大満足!

阿寒湖特産



ヒメマス料理

ヒメマスは阿寒湖原産として、その姿の美しさやおいしさで全国に知られています。その昔、阿寒湖にのぼっていたベニザケが湖水残留型のヒメマスになったといわれています。



阿寒湖 名物ワカサギ

カラッと揚げられたワカサギの天ぷらは、甘みがあって大人から子どもまで人気。また、佃煮も土産に最適です。



レイクロプスター料理

清澄な阿寒湖で育った、天然ウチダザリガニは地元ホテルや全国のホテル、レストランで、高級食材として高い評価を得ています。地元のレストランで味わうことができます。



アイヌ料理

森に山菜採りに行った時も、アイヌの人達は、森に感謝を欠かしません。素朴なおいさと材料を無駄にしないアイヌ料理には、アイヌの心と文化が詰まっています。



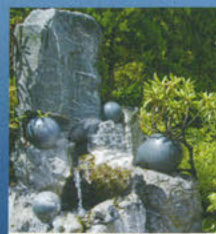
阿寒湖お土産スイーツ

阿寒湖温泉といえば「まりも羊羹」が有名ですが、他にも、マリモをモチーフにした土産が数多くあります。中でも「まりもプリン」はまろやかな旨味が好評の人気土産です。

Hot Springs

こんこんと湧き出る 阿寒湖温泉にある手湯と足湯

阿寒湖温泉は、設備の整った温泉ホテルや旅館等がたくさん立ち並び、北海道でも有数の温泉地です。外湯は共同浴場として「まりも湯」がある他、阿寒湖温泉が発祥とされる「手湯」や「足湯」が各所に設置され、探し歩くのも楽しみの一つです。釧路市内と阿寒湖を結ぶ通称まりも国道(国道240号)線沿いにある「丹頂の里 サークルハウス赤いベレー」では、阿寒湖畔とはまた違った泉質の温泉が楽しめます。



まりもの手湯 (かとり隣)



よたちゃんの手湯 (ふじさわ民芸店前)



五つの幸せの湯 (Pan de Pan前)



弁慶の足湯 (ホテル阿寒湖荘内)



梟(ふくろう)の手湯 (歓光堂前)



ユックの湯 (阿寒湖畔キャンプ場内)



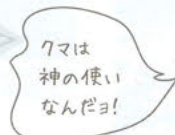
泉質 単純温泉、硫黄泉など/源泉温度 50 - 80℃/弱アルカリ性 - アルカリ性/無色透明、黄褐色

源泉そのまま100%かけ流し 泉質/ナトリウム塩化物(弱アルカリ性低張高温泉)

阿寒湖イベント紹介 Event

阿寒の森に神々が舞い降りる

より美しく、より荘厳に。神々の森で謳い、踊る。
エカシ(長老)は人々の平和を願い大手を広げ、天を仰ぎ神に祈る。
炎が舞い上がると人々は歌い、踊る。
ムックリヤトンコリの音は透き通り、風のように吹き抜ける。



阿寒湖・湖水開き
阿寒の春と観光シーズンの幕開けを告げるイベント。セレモニーや抽選会など楽しいアトラクションがいっぱい。砕氷遊覧船も春のお楽しみ。阿寒湖の氷を割りながら豪快に進みます。

4月29日



雄阿寒岳山開き

毎年100名以上の参加者が集う、恒例の登山会。本格的な夏山シーズンを迎えた雄阿寒岳で心地よい汗を流そう。

6月中旬(予定)

イオマンテの火まつり

開演期間
春公演4月21日～6月30日
夏公演7月1日～8月31日
秋公演9月1日～11月30日
会場: 阿寒湖アイヌシアター イコロ
※夜9時からの公演
入場料: 大人(中学生以上) 1,080円
小学生 540円
※ 公演休止日: まりも祭り期間中10月9日

「イオマンテの火まつり」は、心静かに祈り、炎のように歌い舞う幻想の舞台(村の守り神)。この舞台は、コタンコロカムイ(エゾシマフクロウ)の語りで行われます。また、主に樺太アイヌに伝承されている弦楽器トンコリも静かな音色で会場を包みます。2009年9月に「ユネスコ世界無形文化遺産に登録」されたアイヌ古式舞踊が炎に照らされる中で、幻想的に繰り広げられるステージを是非お楽しみください。



イオマンテの火まつり



阿寒湖アイヌシアター「イコロ」では アイヌ古式舞踊や人形劇を上演。

自然をとうとみ、自然と共存してきたアイヌ民族、その暮らしの中から生まれたアイヌの踊りは、動物や自然、狩猟や遊び、喜びや哀しみなど、様々なものがあります。また、人形劇はクマ神の視点からカムイとアイヌ(人間)の関係性を理解することができる貴重な物語です。

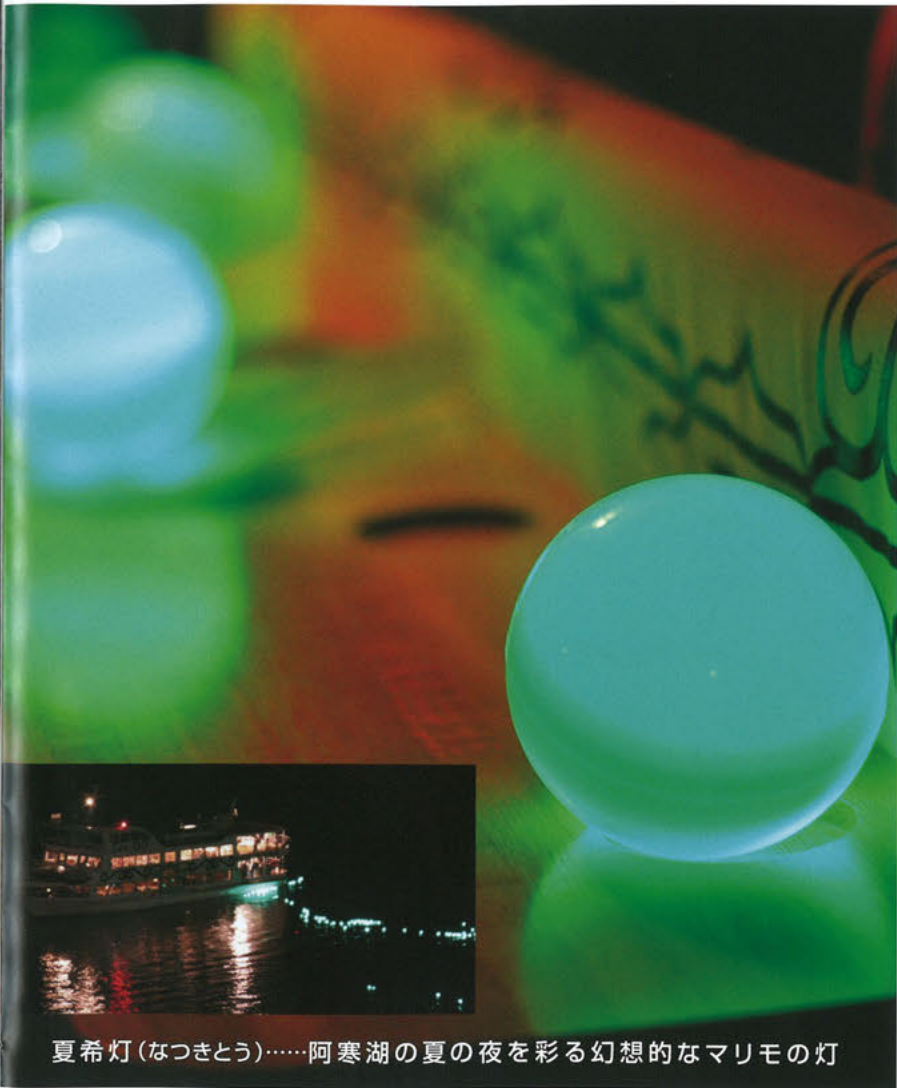
開催期間: 通年



ユネスコ世界無形文化遺産登録(アイヌ古式舞踊「鶴の舞」)



ちっちゃいカムイとゆっくりカムイ(人形劇)



夏希灯(なつきとう)……阿寒湖の夏の夜を彩る幻想的なマリモの灯

阿寒湖まりも夏希灯 夜の阿寒湖を彩る、マリモの灯。

世界で唯一、マリモが美しい球体の姿で生息する神秘的湖「阿寒湖」。マリモに見立てたメッセージ入りの光の球に願いと希望を込めて湖に流します。遊覧船から眺める幻想的な夏の夜の阿寒湖をお楽しみください。

料金 1,500円
遊覧船乗船券 ※メッセージカード含む。

開催期間: 7月1日～8月31日



千本タイマツ

マリモを育む阿寒湖の豊かな自然を大切に護り続けたいと願う祈りの灯。アイヌ民族の火の神・アベカムイと北の大地に感謝のタイマツを捧げます。神々の通り路を差し示すように無数の炎が阿寒湖温泉街に揺らめきます。

開催期間: 9月1日～10月28日(9月25日は中止)

まりも祭り

アイヌの人たちによるマリモを迎える、タイマツ行進、マリモ踊りなどのイベントが楽しめるお祭り。

イベント1日目 ●マリモ生育についての講演
●マリモ生育地観察会

イベント2日目 ●マリモ踊り行進/まりも御輿
●マリモを迎える儀式
●マリモを護る儀式

イベント3日目 ●マリモを送る儀式
●マリモを湖に送る儀式
●アトラクション(湖岸園地)

開催期間: 10月8日～10月10日



マリモを湖に送る儀式



「阿寒湖のマリモを湖に返そう、守ろう」とまりも祭りがはじまりました。

阿寒湖イベント紹介 Event (winter)

訪れた人だけが体感できる 阿寒湖ならではの氷上フェスティバル

氷結した夜の阿寒湖に一步足を踏み入ると、そこに広がるのは凛とした空気と静寂に包まれた純白の世界。そこで期間中、毎夜繰り広げられるのが、冬の阿寒湖ならではのさまざまなアトラクションや体験型イベントの数々。ラストは、冬に訪れた人だけが目にできる、厳寒の夜空を華やかに彩る氷上火。



阿寒湖氷上フェスティバル ICE・愛す・阿寒 「冬・華・美」

開催期間 2月1日～3月12日

「タイムスケジュール」

開場 午後7時30分～ミニイベント
午後7時40分～炎のセレモニー
午後8時10分～冬華美

※天候により開催時期、時間に変更になる場合があります。

ラストを飾る氷上火 (午後8時10分～)

期間中、毎夜、打ち上げられる氷上火。約330の花火が純白の氷上を鮮やかな色彩で染め上げる、一度見たら忘れられないクライマックスです。



寒さを楽しむミニイベント (午後7時30分～)

- 氷上ゲーム…誰でも簡単に楽しめるカーリングの模擬体験ができる人気のゲームです。
- 氷切り体験…阿寒湖から切り出した氷を実際にのこぎりで切る体験ができます。
- 炎のセレモニー…アイヌ民族の火の神の使いが、聖なる火を会場広場のメインファイヤーに点火し、訪れた皆さまを歓迎する儀式です。火を見ているといつのまにか、厳肅な雰囲気にも包まれる見応えのある催しです。



スリル満点、夜のアクティビティ

真っ暗な氷上をスノーモービルで爽快に駆け抜けてみませんか？インストラクターが丁寧に教えてくれるので安全に体験できます。スノーモービルが牽引するバナナボートは、カーブがスリリングですよ。



氷上火 (冬華美)



心に響く映像と音楽 神秘の湖、冬の阿寒湖

会場広場では雪像に映像を投影する催しも行っています。極寒で静まりかえった夜の会場で迫力の映像と音楽をお楽しみください。

冬の阿寒湖極寒アクティビティ あيسランド阿寒

開催期間 1月1日～3月31日まで毎日開催(予定)



冬の阿寒湖は、氷上レジャーランド

あيسランド阿寒は、結氷した阿寒湖ならではの遊びを満喫できる冬限定のレジャーランドです。スケート、歩くスキー、スノーシュー、四輪バギー、スノーモービル、バナナボート、ワカサギ釣りなど楽しいアクティビティがいっぱいです。



スケート

氷上に整備した天然氷のスケートリンク。氷の厚さは約80cmにもなり滑り心地が違います。山々に囲まれた天然リンクで思う存分楽しんでください。



四輪バギー

氷上を豪快に楽しく走行できる四輪バギーは小学生でも乗車可能。親子で楽しめます。



スノーモービル

初めての人も、安心して楽しめます。所要時間は200mコースで平均5分程度。雄大な阿寒湖の氷上を疾走してください。



バナナボート

子どもから大人まで、ファミリー(最大8名)で楽しめます。コーナーでは左右に振られ、スリリングな気分が味わえます。



歩くスキー・スノーシュー

雪で覆われた阿寒湖氷上や遊歩道も、これがあれば楽々。冬ならではの神秘的な阿寒の雄大な眺めを楽しんでください。



ワカサギ釣り

氷結した湖に穴を開けて天然ワカサギ釣りが楽しめます。道具も貸してくれるので、手ぶらでもOK。阿寒湖の天然ワカサギを是非ご賞味ください。



ゲレンデから阿寒湖を一望できる 国設阿寒湖畔スキー場「ウタラ」



阿寒湖ならではの上質なパウダースノー

阿寒湖畔スキー場は、上質のパウダースノーで、阿寒湖を一望する、針葉樹林に囲まれた北欧風のスキー場です。最長距離1.2kmで白湯山の中腹に広がり、ペアリフトも完備。小さなお子さま連れのファミリーにはロッジ前に雪遊び専用の『キッズパーク』も開設しています。リフト券やロッジ内レストラン料金が割引になる特典も実施中。詳細はホームページでご確認ください。



ちびっ子集まれ
親子で楽しいキッズパーク
可愛い雪像に囲まれた、ちびっ子たちのソリコースです。



ボーダーに人気! ボードパークも設置!

ストレートレール、角レール、ドラム缶、4mキッカー、6mキッカー、3mキッカー、BOX、FAT BOX、レインボーレールなどボーダーにはたまらないレイアウトなアイテムです。

阿寒湖温泉 GreenMap

LAKE AKAN ILLUSTRATED GUIDE

お問い合わせ/NPO法人阿寒観光協会まちづくり推進機構 TEL 0154-67-3200

- 自然保護、遺跡、歩道
- 登山道
- ビジターセンター
- ホテル/宿泊施設
- 休憩所
- 展望地/眺め地
- キャンプ場
- スキー場
- 駐車場
- ガソリンスタンド
- バス/バスのりば
- タクシー
- 遊覧船
- お手洗
- 案内所
- 情報コーナー
- 警察
- 電話
- 手洗
- 足湯
- 病院
- 遊歩道
- 郵便局
- 現金自動預け払い機
- 日帰り入浴
- 身障者用設備
- 車椅子スロープ
- 乳幼児用設備
- オストメイト対応設備
- ビューポイント



キタキツネ



鹿の親子

夏でも冬でも
フツ〜に
見かけますよ!



飲食店

- 1 丸木舟(飲食店)
- 2 喫茶 ポロンノ(喫茶・アイヌ料理)
- 3 北国の味 ばんや(ラーメン・アイヌ料理)
- 4 奏楽の森カフェ(喫茶)
- 5 ぎんれい食堂(ラーメン・定食)
- 6 喫茶エルム(軽食・喫茶)
- 7 焼肉 あつけ(焼肉)
- 8 ダイニングキッチン心花(飲食店)
- 9 湖鹿(飲食店)
- 10 奈辺久(郷土料理・そば)
- 11 海兵(レトロブスター井)
- 12 仙客(中華料理・ラーメン)
- 13 コル・アカン(喫茶・雑貨)
- 14 百味庵(そば・定食)

- 15 食事の店 あずさ(ラーメン専門店)
- 16 Pan de Pan(喫茶・パン・ケーキ)
- 17 両国総本店(飲食店)
- 18 温泉工房あかん(まりもプリン・店内足湯)
- 19 浜っ子(炉端)
- 20 食事処 味心(定食・居酒屋)

公衆浴場

- A まりも湯(温泉) ☎67-2305
- B 阿寒湖畔トレーニングセンター ☎67-2162

交通・運輸

- C 阿寒バス営業所 ☎67-2205
- D 阿寒ハイヤー ☎67-2921

ホテル・旅館 (市外局番:0154)

- 1 あかん遊久の里鶴雅 ☎67-2531
- 2 あかん湖鶴雅ウイングス ☎67-4000
- 3 ホテル御前水 ☎67-2031
- 4 ニュー阿寒ホテル ☎67-2121
- 5 あかん鶴雅別荘 鄙の座 ☎67-3050
- 6 阿寒の森鶴雅リゾート花ゆう香 ☎67-2311
- 7 ホテル阿寒湖荘 ☎67-2231
- 8 カムイの湯 ラビスタ阿寒川 ☎67-5566

ホテル・旅館 (市外局番:0154)

- 9 東邦館 ☎67-2050
- 10 バスセンター宿泊部 ☎67-2655
- 11 芳友荘 ☎67-2728
- 12 鶴雅レイク阿寒ロジトウラノ ☎67-2111
- 13 ホテル山水荘 ☎67-2101
- 14 丸八 八谷旅館 ☎67-2747

民宿 (市外局番:0154)

- 15 民宿 山口 ☎67-2555
- 16 ぎんれい ☎67-2597
- 17 民宿 桐 ☎67-2755
- 18 両国総本店 ☎67-2773



遊覧船乗り場「まりもの里」桟橋



まりむく館
阿寒湖温泉地区の観光案内所として、テレビモニターによる雌阿寒岳のライブ映像や観光案内DVDの放映、デジタルポスターによる観光イベント情報等の提供と発信をしています。



阿寒湖温泉から
 釧路-----75km
 阿寒市街-----44km
 北見-----65km
 弟子屈(川湯)-----57km

釧路空港から
 道の駅「阿寒丹頂の里」-----17km
 阿寒湖温泉-----60km

高速道路
 国道
 道道
 J R

阿寒湖温泉 交通MAP

●各空港から阿寒湖温泉への所要時間(陸路)

たんちょう 釧路空港	新千歳 空港	女満別 空港	とかち 帯広空港	根室中標津 空港
約60分	約5時間	約1時間20分	約2時間30分	約1時間40分

●有料送迎バス 5日前まで完全予約制

阿寒湖温泉 ↔ 札幌

毎日運行予定

■ご利用料金/片道お一人様6,000円(往復12,000円)
 ホテルご予約の際に送迎バス利用とお伝えください。
 (宿泊の5日前まで)料金等詳しくは各ホテルへ
 お問い合わせください。
 ※満席の場合はご予約をお断りする場合がございます。
 ※ご予約の際は代表者の携帯番号をお伝えください。
 ※運行状況等により、発車・到着時間が多少前後することがございます。

【往路】札幌発 所要時間●札幌駅より6時間30分●新千歳空港より5時間10分

10:00発	10:50集合	11:00発	11:10着	11:20発	12:00着	12:30発	14:20着	14:30発	15:30着
センチュリー ロイヤルホテル		新千歳空港	由仁PA	占冠道の駅	足寄の駅		阿寒湖温泉 着		

【復路】阿寒湖発 所要時間●札幌駅まで6時間●新千歳空港まで4時間50分

10:00発	11:10着	11:20発	12:05着	12:35発	13:35着	13:45発	14:20着	14:30発	14:45着	15:45
阿寒湖温泉 発	足寄の駅	柳月スイートピア ガーデン	占冠PA	由仁PA	新千歳空港	センチュリー ロイヤルホテル				

మరిも急行札幌号に関するお問合せは利用対象ホテルまたは運行バス会社までお気軽にお問い合わせください。

ご予約・お問合せ

網走観光交通株式会社 本社営業所/網走郡大空町東薬琴71番地の2 TEL.0152-66-2511
 札幌営業所/北広島市希望ヶ丘1丁目4-1 TEL.011-370-5275

お問い合わせ/NPO法人阿寒観光協会まちづくり推進機構
 〒085-0467 北海道釧路市阿寒町阿寒湖温泉2-6-20 TEL 0154-67-3200・FAX 0154-67-3024

ホームページ <http://www.lake-akan.com> もしくは [阿寒観光協会](#) [検索](#)

