



KUSHIRO



釧路

修学旅行ガイド

2024

学ぶ！見る！体験する！

雄大な自然から





サテライト展望台(釧路市湿原展望台 木道にて)

釧路で 学ぶ・見る・体験する

自 然の宝庫である北海道。その中でも東北海道は釧路湿原国立公園、阿寒摩周国立公園、知床国立公園と3つの国立公園が存在します。

また、ミシュラングリーンガイド※では、道内で4箇所が最高位である3つ星として選ばれ、そのうち東北海道には3箇所存在するほど自然が豊かな地域です。その東北海道の中でも釧路は拠点都市であり魅力的なところです。そんな釧路の魅力は…

※日本全国の観光地などの魅力を3つ星・2つ星・1つ星で評価した外国人観光客向けのガイドブックです。

多様な産業と アイヌの文化、 歴史がある！

水産業・酪農業・石炭鉱業・製紙業など様々な産業が根付き発展した釧路で産業を学び、アイヌの集落では北海道最大級のアイヌコタンで歴史や文化を学ぶことができます。

2つの国立公園がある！

日本最大の湿原でありラムサール登録湿地でもある「釧路湿原国立公園」と、火山と森と湖が織りなす原始的景観を望むことのできる「阿寒摩周国立公園」を有しています。

多彩で豊富な アクティビティがある！

日本最大の釧路湿原を乗馬で散策、湿原を穏やかに流れる釧路川をカヌーでくだる。目の前に広がる雄大な自然を利用した体験ができます。

アイヌ文化体験コンテンツのご案内



阿寒湖の森ナイトウォーク カムイルミナ

「自然を大切にできなかった人間に、神(カムイ)は怒り、動物たちを神の世界に連れ戻す。シカやサケが獲れなくなり飢餓に陥った人間たちは、森の守り神であるフクロウの命を受けたカケスと共に、再び豊かになるようカムイにお願いをしに行く。」この物語から、自然との共生の大切さを学んでいただけます。

問合せ先 阿寒アドベンチャーツーリズム株式会社
北海道釧路市阿寒町阿寒湖温泉1丁目6-20
TEL 0154-65-7121 <http://kamuylumina.jp/>



阿寒湖
Lake Akan

アイヌ民族が文化を守るために口承で伝えてきた
ユーカラ(叙事詩)を、現代の演出で体験できます。



阿寒湖
Lake Akan

阿寒湖温泉に訪れるお客様が、この地で伝統の歌や楽器、踊りを通じてアイヌ文化の「優しさ」に触れ、多様性を受け入れる態度を重んじるアイヌ文化への理解や興味を深めていただけます。



満月のリムセ

アイヌ文化に伝承された森羅万象との調和、「ウレシパモシリ(育てあう大地)」を物語のテーマとし、カムイ(神)もアイヌ(人)も手を取り合せて融和することをメッセージ。自然とともに発展したアイヌ文化の要素(歌や踊り、演奏)がストーリーの最高潮を彩ります。

問合せ先 阿寒アイヌ工芸協同組合
北海道釧路市阿寒町阿寒湖温泉4丁目7-84 TEL 0154-67-2727・FAX 0154-67-2657
<https://www.akanainu.jp/dance/sikaricup-rimse.html>

自然を敬い、自然と共存する生活の中から生まれたアイヌの伝統舞踊の体験は、アイヌ文化を意欲的に学ぶきっかけとなります。



ユネスコ無形文化遺産 アイヌ古式舞踊

アイヌ民族の祭具である「イナウ」をストーリーの中心に据えて、火・水・土・風・太陽を司る5つのカムイと関わりのあるアイヌ古式舞踊を披露します。

<https://www.akanainu.jp/tr-dance>

日本では1,400種を超える動物が絶滅危惧種として指定されています。既に絶滅に至ったエゾオオカミに着目した物語を体験することで、動物との共生や保護に関して考えるきっかけとなります。



阿寒ユーカラ ロストカムイ

狩りをする神「ホロケウカムイ」と呼ばれたエゾオオカミは、アイヌに狩りを教え、時に助ける特別なカムイとされてきました。失われたカムイ、ホロケウカムイを、阿寒の森とともにCGで舞台に再生。アイヌが畏怖し、敬まってきたカムイの世界を再現します。

<https://www.akanainu.jp/lostkamuy/>

アイヌの伝統工芸である木彫り。今もなお受け継がれるその技術を学びながら、木彫りを体験できます。



アイヌ伝統工芸 木彫り体験

アイヌコタンの木彫り師が分かりやすく指導します。木彫りの作品は持ち帰ることができます。

<https://www.akanainu.jp/plan>

SUSTAINABLE DEVELOPMENT GOALS



2015年9月にニューヨークで150を超える加盟国首脳に参加の下に開催された「国連持続可能な開発サミット」で、「我々の世界を変革する：持続可能な開発のための2030アジェンダ」が全会一致で採択されました。このアジェンダでは「持続可能な開発目標（Sustainable Development Goals：SDGs）」として17の目標と169のターゲットが掲げられています。全ての加盟国はこれに基づき2030年までに、貧困や飢餓、エネルギー、気候変動、平和的社会など、持続可能な開発のための目標達成に向けて努力することとなっています。

SDGsは、一見日本のような先進国には無関係のように見えるかもしれませんが、実は私たちの日々の暮らしや経済・社会の問題と深く関わっています。

SDGsと釧路の関わりを広く知っていただき、地域の問題として一緒に考えていく場づくり等を通して、さまざまな情報を発信していきます。この冊子では釧路湿原とアイヌ文化を題材にご紹介いたします。

水鳥の楽園を守るラムサール条約

「ラムサール条約」は、1971年2月にイランのラムサールで採択された湿地に関する条約で、正式名称を「特に水鳥の生息地として国際的に重要な湿地に関する条約」といいます。

生物多様性に富んだ湿地の環境を守り、湿地の恵みを上手に活用していくことを目的としています。



湿地が育む生物の営み

「湿地＝湿原」だと思ったら大間違いです。ラムサール条約では、湿原、湖沼、ダム湖、河川、ため池、湧水地、水田、遊水池、地下水系、塩性湿地、干潟、藻場、サンゴ礁なども「湿地」に含まれます。湿地では、水鳥をはじめとしたさまざまな動植物が生きています。釧路管内ではマリモやタンチョウの生息地となっている湿地や、250種類以上の鳥類が繁殖している湿地もあります。



釧路湿原

ラムサール条約湿地

湿地の恵みとは？野生生物との共生を考えよう！

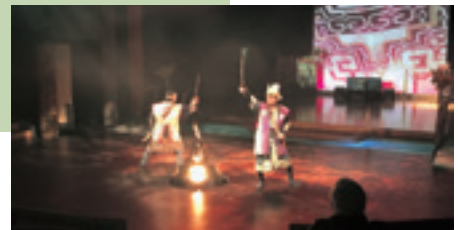
事前学習
参考URL

湿原学習のための学校支援WGホームページ <http://kushiro-ee.jp/>



アイヌ文化

身近なところにもある、
アイヌ文化を学ぼう



江戸時代以前、北海道は当時の和人とは異なる文化を形成する民族が暮らす島国でした。その民族は自分たちのことを「アイヌ」と呼んでいました。

「アイヌ」とは、彼らの言葉で「人間」を意味します。アイヌは、森の中で野生の生き物を狩り、川や湖で魚を獲り、その地で得られる恵みを最大限に活用して生きてきました。また、文字を持たず口承で歴史や伝説を伝えながら、アイヌの考え方を紡ぎ、アイヌ独自の精神文化、そして歌や踊りなどの伝統文化を築いていったのです。

自然にも道具にも「魂」が宿る

アイヌは、この世のあらゆるものに「魂」が宿っていると考え、信じてきました。そのなかでも、動物や植物など人間に恵みを与えてくれるもの、火や水、さらには暮らしで使う道具など、人が生きていくうえで欠かすことのできないもの、そして天候など人間の力が及ばないものは、神が姿かたちを変えて人間の世界にやってきた化身であるとし、「カムイ（神）」

として敬ってきました。人間とカムイは、お互いに関わりあい、影響を及ぼしあって成り立っていると考えられており、そのため、自然と調和し共存すること以上に大切なことはないというのがアイヌの思想です。

人と共に生きる自然への敬意と感謝の気持ちを忘れないこと。それこそがアイヌの精神において最も重要なのです。

阿寒湖温泉でのアイヌ文化体験

阿寒摩周国立公園の原生林に囲まれた阿寒湖温泉。その一角にはアイヌによって作られた工芸と芸能の集落「阿寒湖アイヌコタン」があります。

阿寒湖アイヌコタンには民芸品を取り扱うお土産店が立ち並ぶほか、伝統工芸品の展示施設や、伝統舞踊を鑑賞できる施設があります。

また、木彫体験や刺繍体験などのメニューもごございますので、様々な体験を通してアイヌ文化について学ぶことができます。

事前学習
参考URL

公益社団法人北海道アイヌ協会 www.ainu-assn.or.jp/ainupeople/history.html
国立アイヌ民族博物館 <https://nam.go.jp>

おすすめルート



釧路

釧路湿原散策 (温根内木道)

日本最大の湿地「釧路湿原」には様々な動植物が生息し命をはぐくんでいます。湿原をぐるりと囲むように設置されている展望台や木道には、毎年多くの観光客が湿原を見に訪れています。その中でも温根内木道は湿原の中を同じ目線で歩くように作られたものです。そのため温根内木道は、湿原に一番近くで触れ合い、観察できる場所です。

1日目

JR釧路駅



釧路湿原ノロッコ号

1



釧路湿原 (細岡・サルボ・サルルン各展望台)

2



宿泊 釧路市内ホテル

釧路湿原ノロッコ号

1

釧路湿原を横断するよう
に走ります。

野生動物が出てきたときや見どころでは列車を減速させ、車内アナウンスによるガイドが行われます。



蛇行する釧路川と 釧路湿原 (細岡展望台)

2

釧路湿原の中でも、川の蛇行と広大な湿原のダイナミックなパノラマを体感できるのが、細岡展望台です。眼下に広がる湿原は、見渡す限り続く緑の大海原です。

2日目

釧路市内ホテル 出発



釧路川カヌーツーリング ③



昼食 (市内ホテル)



釧路湿原木道散策 (温根内木道)



釧路市 出発



釧路川カヌーツーリング ③

釧路湿原に入るための手段としても使われていたカヌーは、穏やかな流れの中、漕がなくても流れに身を任せて進むことができます。360度自然に囲まれた情景や湿原に住む野生動物を見つけたりと、楽しさ満点のカヌーが体験できます。

釧路の産業見学

釧路の基幹産業は水産業・石炭鉱業などです。産業の体験メニューをご紹介します。

石炭

炭鉱展示館見学



詳しくはP10



ちょっとした街歩きに…



石川啄木の歌碑巡り

明治41年1月21日に釧路に新聞記者として降り立ち、わずか76日の滞在のうち、歌人としても多くの作品を残しています。市内に点在する25基の歌碑と2基の記念碑を巡り石川啄木の軌跡をたどることができます。



おすすめルート

釧路 → 阿寒湖



阿寒湖遊覧船

阿寒摩周国立公園に含まれる阿寒湖は、国の特別天然記念物に指定されている阿寒湖のマリモが生育する大変貴重な湖で、湖の真ん中のチュウレイ島にはマリモ展示観察センターがあり、マリモの生態を観察し学ぶことができます。



阿寒湖アイヌシアター「イコロ」

1

アイヌの歴史・文化の継承を行うとともに、情報発信を行う施設です。絶滅したホロケウカムイ(エゾオオカミ)を阿寒の森とともにCGで舞台に再現した『阿寒ユーカラ「ロストカムイ」』を始め、ユネスコ無形文化遺産に登録されている「アイヌ古式舞踊」など、アイヌ民族に関わる様々な演目を見ることができ、アイヌ文化を間近で感じ、学ぶことのできる施設としてオススメです。

問合せ先：阿寒アイヌ工芸協同組合 電話：0154-67-2727

詳しくはP19→28・31

1日目



JR釧路駅

↓
釧路市湿原展望台

↓
阿寒国際ツルセンター(グルス)

↓
阿寒湖アイヌシアター「イコロ」 1

↓
ムックリ製作体験 2

↓
宿泊 阿寒湖温泉内ホテル

チェックインの後も…阿寒湖の森ナイトウォーク

「カムイルミナ」

詳しくはP19→32

2日目

阿寒湖温泉内ホテル 出発

阿寒湖遊覧船

マリモ展示観察センター ③

ボッケ遊歩道散策 ④
+マリモ作り体験

阿寒湖温泉 出発



ムックリ製作体験 ②

アイヌ民族の代表的な伝統楽器で、口琴と言われています。イコロでは、制作から鳴らし方まで、講師がわかりやすく説明指導してくれます。

他にも、アイヌ文様の刺繍体験や木彫り体験などの様々な体験メニューが用意されています。

問合せ先：阿寒アイヌ工芸協同組合
電話：0154-67-2727



マリモ展示観察センター (チュウルイ島) ③

マリモの研究と保護活動の拠点。国の特別天然記念物である阿寒湖のマリモを湖底をイメージした大型水槽で見られるほか、直径30cmを超える大型球状マリモの観察、球状体の形成と成長、そして崩壊から再生に至るまでのマリモの一生を学ぶことができます。

問合せ先：阿寒観光汽船(株)
電話：0154-67-2511

ボッケ遊歩道+マリモ作り体験 ④

阿寒湖の自然を特徴づける「火山」「森」「湖」の3つの要素が凝縮した遊歩道。ボッケ(温泉の湧き出る場所)を目と肌で体験しながら、その仕組みを学ぶことができます。

また、マリモ展示観察センターでマリモの生態を学んだ後に、実際にマリモ作りを体験することで、知識をより深めることができます。

問合せ先：(有)阿寒ネイチャーセンター
電話：0154-67-2801



その他にも...

豊富な体験メニュー

- ① 刺繍体験
- ② 木彫り体験
- ③ 講話・アイヌ民族の歴史 など

阿寒アイヌ工芸協同組合までお問い合わせください。

TEL (0154) 67-2727
<https://www.akanainu.jp/plan>

多彩なガイドツアー

- ① カナディアンカヌー
- ② 光の森と阿寒湖の展望トレッキング
- ③ オンネットレッキング
- ④ 阿寒の森遊びゲーム「アイヌ語から探そう」 など

阿寒ネイチャーセンターまでお問い合わせください。

TEL (0154) 67-2801
<http://www.akan.co.jp/syuuryo.html>

おすすめルート



釧路→弟子屈

霧の摩周湖

日本でも有数の透明度を誇る摩周湖は、急激に深くなっていることと、透明度から青以外の光の反射が少なく、晴れた日の湖面は「摩周ブルー」と呼ばれています。大噴火で形成されたカルデラ湖で、流入・流出河川が無く生活排水の影響もない大変綺麗な湖です。

1コース目

宿泊 釧路市内ホテル



太平洋炭礦炭鉱展示館

1



渡辺体験牧場

2



宿泊 川湯内ホテル



太平洋炭礦炭鉱展示館

1

約70年間に渡り、太平洋の海底から石炭を掘り続けてきた太平洋炭礦に代って、現在、日本で唯一坑内掘りを続ける釧路コールマインが稼働をしています。この歴史ある炭鉱の全てがジオラマや模擬坑道などで展示されています。

【情報】住所：釧路市桜ヶ岡3丁目1番16号

電話：0154-91-5117(青雲台体育館) 開館時間／10:00～16:00

入館料／大人300円・小学生200円 休館日／水曜日・年末年始

渡辺体験牧場

2

酪農現場の体験を行い、動物やそこに生きる人々との交流を通じて生きる力、命のあたたかさ、食料の大切さ、自然の大切さなど机の上でははかり知れないものが学べる牧場です。

様々な体験メニューをご用意しています。詳しくは下記までお問い合わせください。

住所：弟子屈町原野646-4

電話：015-482-5184



2コース目

宿泊 釧路市内ホテル



阿寒国際ツルセンター(グルス) 3



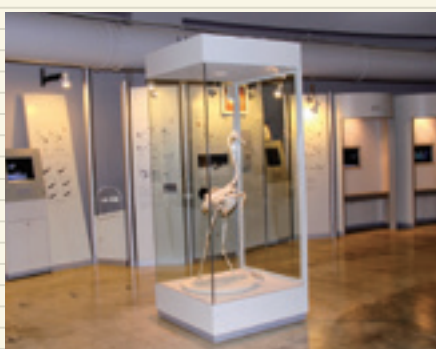
阿寒湖アイヌシアター「イコロ」



弟子屈チャレンジ株式会社 4
弟子屈 体験ツアー



宿泊 川湯内ホテル



阿寒国際ツルセンター 3

タンチョウの生態や行動などの基本的な研究を行って、タンチョウの保護に役立て、さらにその成果を広く知らせていくための施設です。

センターには鶴の生活や習慣、からだのしくみなどをわかりやすく解説した展示コーナーなどがあります。また、展示室に隣接する飼育場では自然に近い状態で飼育されているタンチョウが観察できます。

詳しくはP18→24

弟子屈チャレンジ株式会社 4

弊社は、摩周湖に一番近い宿「レラ摩周」を運営しています。

レラ摩周の、コンセプトは「旅する教室」であり、レラ摩周に泊まり「星を学ぶ、水を学ぶ、自然を学ぶ、そして弟子屈町を、さらには北海道を学ぶ。」です。探究意欲をそそられるコンテンツを散りばめ、田舎の無い都会の子供たちに第2の故郷になる様な取組みを提案してまいります！

住所：弟子屈町字弟子屈原野419-64

電話：015-486-7608



その他にも…

渡辺体験牧場 メニュー

- ① 乳しぼり体験と
トラクターで草原周遊
- ② 乳しぼり体験と
バター作り体験
- ③ アイスクリーム
作り体験
- ④ 酪農教育ファーム
1日牧場体験
など

弟子屈チャレンジ 株式会社 修学旅行メニュー

- ① アカエゾマツの森
原生林ウォーク
- ② 硫黄山
火山学習ウォーク
- ③ 藻琴山登山
- ④ 摩周湖星紀行
- ⑤ 羊毛クラフト制作
など



釧路→浜中



別寒辺牛川カヌーツーリング体験 (厚岸味覚ターミナル コンキリエ)

大自然の中に生きる、野生動物や水鳥を手軽に見ることができます。別寒辺牛川は、JR花咲線鉄橋を通過すると景色が一変し、広大な湿原の広がりを感じることができます。出発点より約3kmのカヌーツーリングを川の流りに合わせてゆっくりと紹介いたします。

釧路市立博物館

1

「マンモスのふみしめた大地」「タンチョウをはぐくむ釧路湿原」「海霧につつまれた自然と人びとがおりなす歴史」をテーマに、釧路の自然と歴史を約4100点の展示資料で紹介する総合博物館。釧路湿原の自然と歴史について深く学ぶことができます。また、実物標本の展示も充実しており、ミンククジラの全身骨格や全長6.7mのシロナガスクジラの下あご骨、霧の街釧路のシンボル「霧笛」などの展示は圧巻の迫力です。

詳しくはP16→11



厚岸味覚ターミナル コンキリエ

2

コンキリエ館内にはレストランや魚介市場、炭焼きなどが揃った、まさにグルメのための施設と言えます。魚介市場で買った牡蠣をはじめ新鮮な素材を、炭火焼きコーナーに持ち込んで食べることもでき、レストランでは各種の牡蠣料理が一番のオススメとなっています。詳しくは下記までお問い合わせください。

住所：厚岸町住の江2丁目2番地
電話：0153-52-4139

乗馬体験(浜中) ③

馬に乗って自然豊かな海岸や野山など浜中町の大自然を体験することができます。初心者でも10分程度の練習でトレッキングに出ることができます。詳しくは下記までお問い合わせください。

- 北太平洋シーサイドライン乗馬クラブ
電話：090-5078-9424



ご提案コース

宿泊 釧路市内ホテル



釧路市立博物館 ①



厚岸味覚ターミナル
コンキリエ ②



宿泊 釧路市内ホテル



浜中町
アイスクリーム作り ④

または

浜中町 海岸乗馬体験 ③

アイスクリーム作り(浜中) ④

上空から見ると酪農王国浜中の牛をイメージした敷地内にキャンプ場が整備され、その中にある体験施設(MO-TTOかせて)でアイスクリームやソーセージづくりができます。詳しくは下記までお問い合わせください。

- 住所：浜中町東6線66番地
電話：0153-64-3000



その他にも…

コンキリエ 体験メニュー

- ① カキむき体験
- ② 厚岸アサリ潮干狩り
体験(期間限定)

など

浜中町 体験メニュー

- ① 地引網体験



- ② MO-TTOかせて
手がけ昆布作り

など

釧路地域



釧路
KUSHIRO
地域

阿寒
AKAN
地域

音別
ONBETSU
地域



1 釧路フィッシャーマンズワープMOOと周辺施設ガイド散策



実施場所
釧路フィッシャーマンズワープMOO
及び周辺施設
実施団体 釧路観光ガイドの会
tel.090-6696-5336
連絡先 釧路観光ガイドの会
代表 木村浩章
アクセス 釧路駅から車で3分

釧路の三大産業のひとつである水産業を、より一層理解するのに最適な施設である釧路フィッシャーマンズワープMOO。内部・設備と水産業とのかかわりや、幣舞橋や釧路川河岸などの周辺施設を、幣舞観光ガイドステーションに常駐しているガイド団体が対応いたします。

料金:要相談
定員:60名
実施期間:通年(5、6、10月は17:00～21:00)
17:30までに入场してください
備考:2週間前までにはご連絡ください。



2 釧路市湿原展望台&遊歩道散策



実施場所
釧路市湿原展望台
(釧路市北斗6-11)
実施団体 釧路観光ガイドの会
tel.090-6696-5336
連絡先 釧路観光ガイドの会
代表 木村浩章
アクセス 釧路駅から車で40分

巨大なイトウのウッドクラフトや65インチの液晶ディスプレイで湿原学習ができます。周囲には2.5kmの遊歩道と釧路湿原を全貌できるサテライト展望台など、5つの展望広場があり、北斗遺跡展示館や温根内ビジターセンターまで遊歩道はつながっています。

料金:ご相談に応じさせていただきます。
※湿原展望台入館料は別途がかかります。
時間:館内/約30分 遊歩道1周/約2.5km
定員:100名程度
実施期間:通年(年末年始のみ休館)
4月～9月/8:30～18:00 10月～3月/9:00～17:00
(ただし、閉館の30分前までには入館ください)



3 釧路湿原体験学習



実施場所
温根内木道・サテライト展望台・北斗遺跡・細岡展望台・キラコタン岬
実施団体 NPO法人
釧路湿原やちの会
tel・fax.0154-91-2533
NPO法人
釧路湿原やちの会
事務局長 中村和好
アクセス 釧路駅から車で40分～50分

釧路湿原の成り立ち、役割、歴史や文化など環境教育を含めた幅広いメニューを用意しております。日本の原風景の中を歩き、ガイドの解説に耳を傾けてみませんか。会員21名のうち北海道認定アウトドアガイドが15名在籍し質の高いご案内を行っております。

料金:1,200円(生徒様一名につき)／人、コース別要相談
時間:1時間半～2時間
定員:200名
実施期間:5月中旬～10月中旬



4 釧路川カヌーツーリング



実施団体 (株)釧路マーシュ&リバー
釧路町字トリトウシ88-5
tel.0154-23-7116
連絡先 釧路駅から車で40分

グループのお客様プランもご用意しております。カヌー体験を通し、夏、冬問わず、釧路湿原をより身近に感じられます。

料金:各メニューにより設定
①釧路川カヌーツーリング
Aコース:塘路湖～細岡カヌーポート
Bコース:細岡カヌーポート～岩保水門
※所要時間:約1時間30分 ○受入人数:最大40名程度
②釧路湿原ネイチャーカヌー
○コース:アレキナイ川(期間限定)
※所要時間:1.5時間 ○受入人数:最大40名程度



5 くしろ湿原ノロッコ号&SL冬の湿原号で体感する感動の大地



実施場所
●くしろ湿原ノロッコ号:JR釧路駅～JR塘路駅
●SL冬の湿原号:JR釧路駅～JR標茶駅
実施団体 JR北海道釧路支社
(釧路市北大通14丁目5)
連絡先 最寄りの旅行会社もしくは全国のJR「みどりの窓口」にお問い合わせください。

釧路湿原の東側をいく、釧網線に運転されているトロッコ列車。ゆっくりと車内から湿原を探訪することができる。途中の駅からのアクセスを組み合わせれば、カヌー体験や遊歩道散策とのアレンジも可能です。冬はSLが運転され、SLファンが集います。

料金:くしろ湿原ノロッコ号及びSL冬の湿原号の運賃・料金についてはお問い合わせください。
時間:釧路～塘路間(約60分) 釧路～標茶間(約90分)
定員:要相談
実施期間:くしろ湿原ノロッコ号/4月～10月 SL冬の湿原号/1月～2月
備考:運行期間・運行時間は予定のため、必ず事前に確認いただきますようお願いいたします。
(特に、SL冬の湿原号は全席指定のため事前にご予約をお願いします。)



6 釧路港クルーズ体験



実施場所
釧路港(釧路BAY LOUNGE集合)
実施団体 有限会社アイコム
連絡先 tel.0154-41-7511
アクセス 釧路駅から車で5分
<https://icom946.com/crane/>

世界三大夕日のひとつ「釧路の夕日」をクルーズ船に乗って洋上から眺める絶景サンセットクルーズや海鳥たちと戯れながら湾内をゆっくりと巡るピクニッククルーズがあります。
さあみんな、釧路の海で遊ぼう。

- ・サンセットクルーズコース — 4月末～11月末
所要時間:90分 出航時間:日没1時間前
修学旅行向け貸切料金:60,000円(税別・飲物等の提供はございません)
- ・ピクニッククルーズコース
所要時間:60分 運航日:土・日・祝日 出航時間:12:00
高校修学旅行向け特別料金:1,500円(税別)×人数(飲物等の提供はございません)
※20名様以上の高校生修学旅行に限りです。
・上記時間帯以外の修学旅行貸切について
60分～90分コース 20名様以上1,500円(税別)×人数(飲物等の提供はございません)



9 災害時の模擬体験プログラム



実施場所
釧路市民防災センター
(釧路市南浜町4-8)
実施団体 釧路市消防本部
連絡先 tel.0154-23-0425
fax.0154-21-3555
アクセス 釧路駅から車で5分

緊急地震速報と津波警報を活用した地震体験室や、火災を想定した煙体験室、消火器を使った初期消火体験室などがあり「見て」「触れて」「体験」し、学習できる防火・防災空間です。体験学習を通じて災害に対する備えの重要性を学ぶことができます。

料金:無料
時間:60分～90分
定員:要相談
実施期間:通年(日・月曜日、国民の祝日、12/29～1/3)
備考:団体(10名以上)は使用日10日前までにお申込ください。



7 釧路広域連合清掃工場の見学と環境学習



実施場所
釧路広域連合清掃工場
(釧路市高山30番の1)
実施団体 釧路広域連合
連絡先 tel.0154-92-2002
アクセス 釧路駅から車で30分

2階見学コースでは、可燃ごみの受入や焼却処理、廃棄物発電などの様子を見ることができ、1300℃の高温でごみを燃やし金属資源や熱エネルギーを回収する新しい焼却システムについて学びます。3階環境学習コーナーでは映像やパネルを使い、クイズを解きながら、環境問題について楽しく学習することができます。

料金:無料
時間:60分～90分
定員:120名
実施期間:通年10:00～16:00(土・日・祝、12/29～1/3を除く)
備考:40名以上の場合は複数班に分かれての見学となります。



10 釧路市水産資料展示室(マリン・トポスくしろ)



実施場所
くしろ水産センター3階
マリン・トポスくしろ
(釧路市浜町3-18)
実施団体 釧路市水産課
連絡先 tel.0154-22-0191
アクセス 釧路駅から車で7分

マリン・トポスくしろでは、日本有数の水産都市である釧路の水産業の映像上映や資料の展示を行っています。また、5階の展望室では、釧路港全体を見渡すことができます。

料金:無料
時間:30分～60分
定員:100人
実施期間:5月～11月/9:00～16:00(入場は15:30まで)
日曜・祝日並びに12～4月は休館
備考:平日の閉館期間中(12～4月)の平日も、団体に限り事前申請で開館いたしますので、お問い合わせください。



8 釧路市子ども遊学館の全天候型遊び・学び体験とプラネタリウム



実施場所
釧路市子ども遊学館
(釧路市幸町10丁目2番地)
実施団体 釧路市子ども遊学館
連絡先 tel.0154-32-0122
アクセス 釧路駅から車で5分

1階には、ネットジャングルなどの遊具があり、体をいっぱいに使って遊ぶことができます。3階には水や光、風などをテーマにした科学展示が設置されており、いろいろな体験を通じた学習が可能です。また、団体向けとしてスーパーボール・星砂キーホルダー作り等(別途料金)の工作メニューやサイエンスショーが実施可能です。

料金:施設料金/大人600円 高校生240円 小中学生120円
プラネタリウム(別途)/大人480円 高校生180円 小中学生120円
※団体割引有。修学旅行引率教員等の減免制度有。
時間:90分～120分
定員:ご相談に応じさせていただきます。
[プラネタリウム(投影時間:30分～45分)のご利用は1回120名までとなっております。]
実施期間:通年/9:30～17:00(入館は16:30まで)月曜日、年末年始はお休み
(祝日の場合はその翌日、4/29～5/5、市内小中学生の春・夏・冬休みの期間は閉館)
備考:その他詳細については当館ホームページ(<https://kodomoyugakukan.jp>)をご覧ください。



11 博物館で学ぶ釧路の自然と歴史



実施場所
釧路市立博物館展示室
(釧路市春湖台1-7)
実施団体 釧路市立博物館
連絡先 tel.0154-41-5809
アクセス 釧路駅から車で15分

釧路湿原を再現したジオラマ、釧路の海に関する大型映像、漁業や林業などの産業資料、アイヌ文化など見どころ満載です。「湿原の生態系」「釧路の歴史」「北海道遺産 簡易軌道」などをテーマに、植物・昆虫・魚類・鳥類ほ乳類・考古・近世近代・産業分野・アイヌ文化の各学芸員が専門的内容にも対応します。

料金:大人480円 高校生250円 小中学生110円(解説費無料)
団体割引/15～199名…10% 200～299名…15%
300名～…20%
時間:約60分～90分 **定員:**相談に応じます。
実施期間:通年/9:30～17:00
休館日は月曜日(祝日の場合、4月～11月3日は翌平日に休館)、11月4日～3月末までの祝日、年末年始
備考:北斗遺跡でも対応可能です。
解説については事前調整が必要のため、前もってご相談ください。



12 動物園のお仕事



実施場所
釧路市動物園
釧路市阿寒町下仁々志別11
実施団体 釧路市動物園
連絡先 tel.0154-56-2121
アクセス 釧路駅から車で30分

飼育員の1日の仕事を短くまとめて紹介する他、動物園内の様々な仕事や動物たちのトピックスをお話します。

料金:無料(別途要入園料)
時間:約45分
定員:要相談
実施期間:通年(12/29~1/2、12月~2月の毎週水曜日はお休みです。)
備考:内容や日程について事前調整が必要です。



15 タンチョウの生態観察



実施場所
釧路市丹頂鶴自然公園
(釧路市鶴丘112番地)
実施団体 釧路市丹頂鶴自然公園
連絡先 tel.0154-56-2219
アクセス 釧路駅から車で40分

特別天然記念物タンチョウを自然に近い環境で飼育しており、一年を通して間近でタンチョウの観察が可能です。また、展示室を設け、タンチョウの生態について解説を行っています。

料金:個人/大人480円 中学生以下110円
団体(15名以上)/大人384円 中学生以下88円
時間:30分~60分
定員:要相談
実施期間:【夏期】4/10~10/14...9:00~18:00
【冬期】10/15~4/9...9:00~16:00
(12/31~1/3は休園です。)
備考:解説については、事前に調整が必要なためもって相談ください。



13 北海道の動物たちに会える遊歩道(釧路市動物園北海道ゾーン)



実施場所
釧路市動物園内 北海道ゾーン
(釧路市阿寒町下仁々志別11)
実施団体 釧路市動物園
連絡先 tel.0154-56-2121
アクセス 釧路駅から車で30分

釧路市動物園は日本屈指の敷地面積を誇ります。市民から贈られたキリンの展示場を抜けると、そこが北海道ゾーン。森と湿地を通り抜ける散策路や北海道固有の動物展示場で、北海道の自然を感じ、その生態系を学ぶことができるプログラムとなっています。

料金:ガイド無料(別途要入園料)
時間:約60分
定員:要相談
実施期間:通年(12/29~1/2、12月~2月の毎週水曜日はお休みです)
備考:祝日が水曜日の場合は開園します。北海道ゾーンでガイドを希望される場合は事前に調整が必要です。



16 釧路湿原体験プログラム



実施場所
塘路湖周辺及び釧路川
実施団体 レイクサイドとうろ
(標茶町塘路原野北8線73番地)
連絡先 tel.015-487-2172
fax.015-487-2220
アクセス 釧路駅から車で50分

釧路湿原の豊かな自然を題材として、自然の中に入り体験、学習をします。カヌー、ネイチャーウォッチング、わかさぎ釣り、地引き網など、塘路湖を基地に総合的なアウトドア体験メニューを完備しています。

料金・時間:各メニューごとに設定
定員:カヌー体験/10~80名(午前・午後)、わかさぎ釣り/5~30名
※その他についてはお問い合わせください。
実施期間:釧路川カヌーツーリング/4月~11月
塘路湖カヌーツアー/5月~11月
備考:北海道認定アウトドアガイドが在籍しています。



14 引き馬と馬車



実施場所
釧路市ふれあいホースパーク
(釧路市山花10-1)
実施団体 (株)トップオブくしろ
連絡先 tel.0154-56-2566
アクセス 釧路駅から車で30分

「見て、触れて、乗って」をコンセプトに、馬車は山花温泉リフレ周遊コースで約10分。引き馬は、200mの馬場コースを1周します。近隣には、釧路市動物園、山花温泉リフレ、オートキャンプ場があり、自然体験・農業体験の総合的な体験フィールドです。

料金:引き馬/540円 馬車/大人440円 小人220円
(両メニューともに団体割引がございます)
時間:引き馬/1名5分程度 馬車/10分程度
定員:要相談
実施期間:夏期/4月下旬~11月上旬(9:30から16:30)
冬期/11月上旬~2月末日(9:30から15:30)
備考:馬車は1回で10~12名乗車可能です。
1~2月の積雪時は馬ソリ(8名乗り)が実施可能です。
現在新型コロナウイルス感染防止対策とし、馬車の乗車人数制限をしています。詳しくはお問い合わせください。



17 塘路湖エコミュージアムセンターの展示物を通し、自然解説



実施場所
塘路湖エコミュージアムセンター
(標茶町塘路原野)
実施団体 塘路湖エコミュージアムセンターあること
連絡先 tel.015-487-3003
アクセス 釧路駅から車で50分

日本国内では一番大きな湿原である釧路湿原。生息する多種多様な生き物が、水という環境で命を育んでいます。釧路湿原独自の生態系を通し、私たち人間がどのように関わるべきか、湿原の保護と利用について学ぶ施設です。

料金:無料
時間:30分~40分
定員:20名~30名
実施期間:通年(毎週水曜日、12/29~1/3はお休み)
備考:特に、雨天時可能プログラムとして有効です。



18 釧路湿原西部地区の 自然観察体験



実施場所
温根内ビジターセンター及び散策路(木道等)
実施団体 温根内ビジターセンター
連絡先 tel.0154-65-2323
アクセス 釧路駅から車で40分

学校のみなさまの目的に応じてプログラムを作成します。湿原内の動植物、季節の移り変わり、湿原の歴史、保護問題等を直接観察しながら学習します。センターから2~3kmの探勝歩道、釧路市湿原展望台まで6kmの遊歩道があります。

料金:無料
時間:最大2時間
定員:最大20人程度(それ以上の場合は応相談)
実施期間:通年(火曜日、12/29~1/3はお休みです)



21 キャンプファイヤー体験



実施場所
釧路市山花公園オートキャンプ場
実施団体 一般財団法人
釧路市公園緑化協会
連絡先 tel.0154-56-3020
アクセス 釧路駅から車で30分

シラカバ等の林に囲まれた道東の自然豊かなキャンプ場で、自然体験に加え、夜にはキャンプファイヤーが楽しめます。満天の星空を眺めながら、燃え盛る炎をみんなで囲み、ゆったりとした時間を過ごす事が出来ます。

料金:宿泊客無料
時間:30分~60分
定員:60名程度
実施期間:6月1日~10月20日
入場料:中学生以上760円、小学生380円
フリーテントサイト47区(1区画1泊1,260円)、スタンダードカーサイト44サイト(1サイト1泊3,170円)、キャンピングカーサイト10サイト(1サイト1泊3,800円)、コテージ10棟(1棟1泊12,660円)
備考:キャンプファイヤーは事前にご予約ください。



19 冬のタンチョウ観察と保護活動レクチャー (鶴居・伊藤タンチョウサンクチュアリ)



実施場所
鶴居・伊藤タンチョウサンクチュアリ
(阿寒郡鶴居村中雪裡南)
実施団体 公益財団法人
日本野鳥の会
連絡先 tel.0154-64-2620
アクセス 釧路駅から車で60分

タンチョウとその生息地を守るため、日本野鳥の会が直営するサンクチュアリです。秋から冬の間、ネイチャーセンターでは目の前にいるタンチョウの鳴き声や行動についての解説を行っている他、タンチョウの保護活動の実態を知ることができます。

料金:要相談
時間:30分~1時間
定員:要相談
実施期間:10月1日~3月30日
(毎週火曜日、水曜日、12/26~1/1はお休みです。)

備考:4月~9月も事前に相談いただければ、タンチョウは見ませんが周辺のご案内、解説を行うことができます。(日本野鳥の会のスタッフが従事)団体の視察においては事前連絡が必要です。E-mail:tancho_sanc@wbsj.org



22 環境省 釧路湿原野生生物保護センター 見学とバックヤードツアー



実施場所
環境省釧路湿原野生生物保護センター
(釧路市北斗2-2101)
実施団体 株式会社
猛禽類医学研究所
連絡先 tel.0154-56-2345
アクセス 釧路駅から車で30分

道東地域を中心とした希少鳥類の保全活動や、展示による普及啓発を行う環境省施設です。リニューアル後は、より体験的要素が強化されました。傷つき野生に戻れない猛禽類の暮らしバックヤードツアーで猛禽類などの希少な野生生物保護について学びます。

開館時間:4~10月/9時半~16時半 11~3月/9時半~16時
休館日:毎週水曜日、年末年始(12/28~1/4)
人数:15名程度
*バックヤードツアーについて
実施日:土・日・祝 13:00~《40分程度》
参加費:大人(19歳以上)800円 中・高校生(13~18歳)500円
小学生(6~12歳)100円 幼児(6歳未満)無料
*団体等スケジュール以外のバックヤードについては閉館日以外で応相談
問合せ先:株式会社猛禽類医学研究所 TEL:0154-56-3465



20 湿原探訪乗馬体験

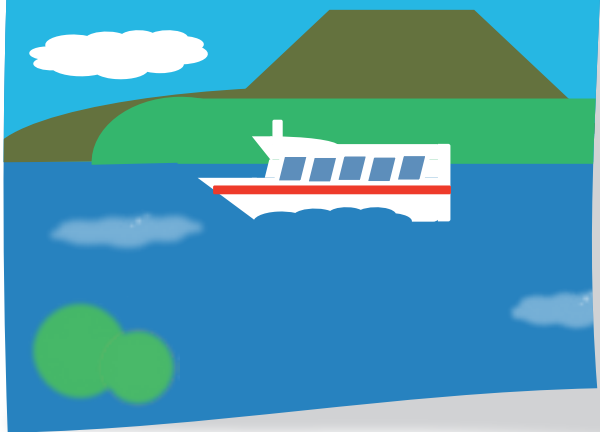


実施場所
鶴居どさんこ牧場、釧路湿原周辺、
キラコタン岬、宮島岬など
実施団体 鶴居どさんこ牧場
(鶴居村久著呂)
連絡先 tel.0154-64-2931
アクセス 釧路駅から車で50分

北海道和種馬、通称「どさんこ」に乗って、釧路湿原の周りをトレッキングいたします。

料金:各メニューにより設定されております。
時間:引き馬...5分、トレッキング半日コース...120分
定員:交代制(最大8名を交代)
実施期間:通年/9:00~16:00 事前予約が必要です。
備考:宿泊、食事施設もあります。乗馬はガイド1名につき4名まで対応可能。

阿寒地域



25 じゃがいも・とうもろこしなど 新鮮野菜の収穫



実施場所
自然休養村レクリエーション農園
実施団体 (株)阿寒町観光振興公社
(釧路市阿寒町上阿寒23線36)
連絡先 tel.0154-66-2331
アクセス 釧路駅から車で50分

自然休養村レクリエーション農園は、自然の起伏を利用して作られた農園です。秋季にじゃがいも・とうもろこしなどの新鮮野菜の収穫が体験できます。また、キャンプ場では食事や焼肉が可能です。

料金:じゃがいも収穫体験 /5kg…1,200円
※その他、人数等は事前に要相談
時間:60分程度
定員:100人程度
実施期間:9月上旬～10月下旬

釧路
KUSHIRO
地域

阿寒
AKAN
地域

音別
ONBETSU
地域



23 釧路湿原美術館専任ガイドによる 絵画鑑賞



実施場所 釧路湿原美術館
(釧路市阿寒町上阿寒23線38番地)
実施団体 NPO法人佐々木栄松
記念釧路湿原美術館
連絡先 tel.0154-66-1117
アクセス 釧路駅から車で50分

釧路湿原はもちろんのこと原野の中に発見する動・植物の命の輝きを切りとり、色あざやかに描写した佐々木栄松の作品群。展示室は3つあり、2016年度の中学1年生の国語の教科書に選定された絵も常設している。絵1点ずつライトアップを施し、ゆったりと絵の世界観にひたれる空間をつくりあげている独自の美術館である。

時間:30分～60分 **定員:**100名 **休館日:**月曜日
運営期間<夏季>5/20～10/31 **運営日**(金・土・日・月)
<冬季>11/1～12/28 **運営日**(金・土・日)
運営時間10:00～16:00(入館15:30まで)
※見学日に合わせてのみ開館しますので、予約をお願い致します。
入場料(カッコ内は団体料金※20名以上)
大人・大学生1,000円(800円) 中・高校生800円(500円)



26 国の特別天然記念物「阿寒湖 のマリモ」の不思議を学ぶ



実施場所
阿寒湖・チュウレイ島・阿寒湖のマリモ展示観察センター
実施団体 阿寒観光汽船
(釧路市阿寒町阿寒湖温泉1丁目5-20)
連絡先 tel.0154-67-2511
アクセス 釧路駅から車で80分

阿寒湖は世界で唯一といわれている大型球状マリモの生育地です。阿寒湖のマリモ展示観察センターでは、マリモの一生～誕生・生長・密生・球状化・集合・崩壊の6ステージの展示とともに、生態展示水槽では阿寒湖の自然の姿を再現しています。遊覧船に乗り、展示観察センターのあるチュウレイ島へ。直径約30cmの大型球状マリモが見られるのはここだけです。

料金:先生・高校生1,430円 中学生1,310円
小学生910円(遊覧船、展示観察センター入館料込みです)
時間:約85分
定員:300人程度(要予約)
実施期間:5/1～11/30(この期間無休です)
<http://www.akankisen.com/index.html>



24 総合的なタンチョウの観察と展示



実施場所
釧路市阿寒国際ツルセンター「グルス」
(釧路市阿寒町上阿寒23線40番地)
実施団体 釧路市阿寒国際ツルセンター「グルス」
連絡先 tel.0154-66-4011
アクセス 釧路駅から車で50分

四季を通してタンチョウの生態観察が可能です。初めて人工給餌が成功した地であり、冬期間には150羽以上の野生のタンチョウが飛来し、優雅な舞を見ることができます。隣接している「あかんランド丹頂の里」では野外活動の他、食事や温泉入浴も可能です。

料金:個人/大人480円 中学生以下250円
団体(15名以上)/大人350円 中学生以下180円
時間:30分～1時間
定員:120人～130人
実施期間:本館/通年9:00～17:00[年中無休]
分館/11月～1月は16:00まで、2・3月は16:30まで
備考:レクチャールームは80名まで対応可能です。



27 冬ならではの/結氷した湖の上で 自然の豊かさを学ぶ



実施場所 阿寒湖(水上)
実施団体 (有)広大
(釧路市阿寒町阿寒湖温泉4丁目5-10)
連絡先 tel.0154-67-2057
アクセス 釧路駅から車で80分

全面結氷した阿寒湖上でのスノーモービルや四輪バギーは、自分で運転するので気分爽快で、バナナボートは大人も子供も楽しむことができます。阿寒湖の天然わかさぎ釣りは、湖の水に開けた穴から釣る氷穴釣り、自然の豊かさを楽しみながら学べます。

料金:修学旅行等の団体予約・料金につきましては、下記ホームページから「お問い合わせ」連絡フォームによりお問い合わせください。
<https://www.koudai-akan.com/contact.php>
時間:終日対応可能 **定員:**120人程度
実施期間:1/1～3/31(無休)
備考:結氷の状況により変更することがあります。スノーモービルと四輪バギーはインストラクターが指導、バナナボートは、係員が運転するスノーモービルで牽引、わかさぎ釣りは釣り方を指導します。(道具のレンタルあり)



28 アイヌ文化体験プログラム



実施場所
阿寒湖アイヌシアター「イコロ」他
実施団体 阿寒アイヌ工芸協同組合
(釧路市阿寒町阿寒湖温泉4丁目7-84)
連絡先 tel.0154-67-2727
アクセス 釧路駅から車で80分

2021年春にリニューアルした「アイヌ古式舞踊」などのアイヌ文化に関わる公演を見ることができ、民族楽器「ムックリ」の製作・演奏体験や、アイヌ文様の木彫り・刺繍体験などを通してアイヌ文化を学ぶことができます。

料金・時間・定員:各メニューごとに設定しております。
実施期間:体験メニュー(ムックリ製作体験・木彫り体験・刺繍体験・講話)については通年。各種公演については、ホームページからご確認ください。
備考:各公演および各種体験につきましては事前のご予約をお願いします。木彫り・刺繍・ムックリ製作体験は15名以上からの実施。講話はアイヌ古式舞踊または各種体験とのセットでの実施となります。古式舞踊の見学と各種体験を組み合わせることも可能ですので、詳細はお問合せください。
<https://www.akanainu.jp/>



31 ユーカラの世界観を学ぶ① ～阿寒ユーカラ「ロストカムイ」～



実施場所
阿寒湖アイヌシアター「イコロ」
実施団体 阿寒アイヌ工芸協同組合
(釧路市阿寒町阿寒湖温泉4丁目7-84)
連絡先 tel.0154-67-2727
アクセス 釧路駅から車で80分

アイヌ文化において、アイヌ民族に狩りを教え、時に助ける特別なカムイ(神)とされてきた「ホロケウカムイ」(エゾオオカミ)を阿寒の森とともにCGで舞台上に再現。日本では1,400種を超える動物が絶滅危惧種として指定されており、既に絶滅に至ったエゾオオカミに着目した物語を体験することで、アイヌ文化を通して動物との共生や保護に関して考えるきっかけとなります。

料金:中学生団体料金 30名以上1,800円

時間:約30分

定員:300名(座席数)

実施期間:通年

※時期により、公演回数が異なります。

※臨時公演も可能ですので、ご相談ください。

<https://www.akanainu.jp/lostkamuy/>



29 阿寒湖周辺体験プログラム



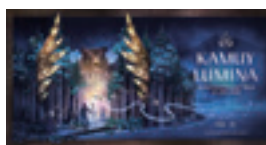
実施場所
阿寒湖周辺、オンネトー周辺、白湯山、雌阿寒岳、ボッケ遊歩道など
実施団体 (有)阿寒ネイチャーセンター
(釧路市阿寒町阿寒湖温泉5丁目3-3)
連絡先 tel.0154-67-2801
アクセス 釧路駅から車で80分

阿寒湖国立公園内にある阿寒湖周辺では、カナディアンカヌーによる阿寒湖の自然や水中観察を行えるほか、ボッケ遊歩道では温泉の湧き出る仕組み、森の再生事業を行う前田一歩園財団所有の「光の森」では森の歴史や再生に向けた取組等を、自然を歩きながら学ぶことができます。また、アイヌ語を使った阿寒の森遊びゲームや、養殖マリモの手作り体験など様々なプログラムがあります。

料金・時間・定員:各メニューごとに設定しております。
実施期間:5/1～10/31(カヌー、光の森と阿寒湖の展望トレッキング、ボッケ散策、オンネトートレッキング)
通年(マリモ作り、阿寒の森遊びゲーム「アイヌ語から学ぼう」)
※冬期はスノーシュートレッキングの体験もあります。
<http://www.akan.co.jp/syuuryo.html>



32 ユーカラの世界観を学ぶ② ～阿寒湖の森ナイトウォーク「カムイルミナ」～



実施場所 ボッケ遊歩道
実施団体
阿寒アドベンチャーツーリズムズ株式会社
(釧路市阿寒町阿寒湖温泉1丁目5-20)
連絡先 tel.0154-65-7121
アクセス 釧路駅から車で80分

夜の国立公園の森に施されたプロジェクション・マッピング、シノグラフィ(光と音の舞台装置)等の最新デジタル技術で再現された、アイヌ民族が口承で伝えてきたユーカラ(叙事詩)の世界を体感できます。「動物を敬わなくなった人間たちにカムイは怒り、人間たちは飢餓に陥りました。森の守り神であるフクロウの命を受けたカケスと共に、再び豊かになるようカムイにお願いをしに行く。」この物語の体験を通して、自然との共生の大切さを学ぶことができます。

料金・定員:要相談

時間:約50～60分

(詳細はお問合せください。)

実施期間:5月11日～11月4日(予定)

URL <http://www.kamuylumina.jp/>



30 阿寒湖を見おろす絶景で 冬を楽しむ!&健康づくり!



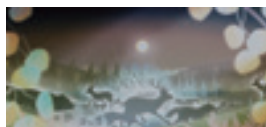
実施場所
国設阿寒湖畔スキー場【ウタラ】
(釧路市阿寒町シュリコマベツ4-4)
実施団体
国設阿寒湖畔スキー場【ウタラ】
連絡先 tel.0154-67-2881
tel.0154-67-3200(オフシーズン、
NPO法人阿寒観光協会まちづくり
推進機構)
アクセス 釧路駅から車で80分

絶好の雪と変化に富んだ斜面は、初心者から上級者までスキーもスノーボードも思う存分楽しめます。講師がやさしく指導しますので未経験の方も心配ありません。阿寒湖温泉がすぐ近くにあり、温泉宿泊施設のほか、様々な体験メニューが揃っています。

料金:要相談
リフト券:修学旅行等の団体料金については、お問い合わせください。
時間:9:00～16:00(営業時間内での対応)
定員:要相談
実施期間:12月下旬～3月下旬予定(スキー場オープン期間中)
<http://akan-ski.com/>
備考:ゲレンデ状況により変更となる場合があります。



33 ユーカラの世界観を学ぶ③ ～満月のリムセ～



実施場所 阿寒湖アイヌシアター「イコロ」
実施団体 阿寒アイヌ工芸協同組合
(釧路市阿寒町阿寒湖温泉4丁目7-84)
連絡先 tel.0154-67-2727
アクセス 釧路駅から車で80分

アイヌ文化に伝承された森羅万象との調和、「ウレシバモシリ(育てあう大地)」を物語のテーマとし、カムイ(神)もアイヌ(人)も手を取り合って融和することをメッセージ。

自然とともに発展したアイヌ文化の要素(歌や踊り、演奏)がストーリーの最高潮を彩ります。この物語を通して、自然との共生や保護に関して考えるきっかけとなります。

料金:おひとり様 大人(中学生以上)2,200円/小学生700円

公演予定:4月27日(土)～10月31日の毎日15:00～15:30

音別地域



釧路
KUSHIRO
地域

阿寒
AKAN
地域

音別
ONBETSU
地域



34 釧路市音別町体験学習センター「こころみ」での体験学習



実施場所
釧路市音別町体験学習センター「こころみ」(釧路市音別町音別原野基線138番46)
実施団体 釧路市音別町体験学習センター「こころみ」
連絡先 tel.01547-6-9000
アクセス 釧路駅から車で75分

閉校となった音別町二俣小中学校を生涯学習施設として増改築した施設となっており、食品加工体験・創作体験や星空探検など複数体験の組み合わせによる対応が可能です。特に星空探検では口径20cmクーデ式望遠鏡で星空を学ぶことができ、月や惑星の他に肉眼では見ることができない星雲や星団等も見ることができます。

料金:各体験メニューごとに設定しております。
時間:屋内1~2時間 野外2~3時間
定員:各体験メニューごとに設定しております。宿泊は83名です。
実施期間:通年(月曜日、12/29~1/3はお休みです)
9:00~17:00(星空体験は21:30までです)
<https://www.city.kushiro.lg.jp/bunkasports/shougaigakushuu/1005719/1008312/index.htm>



35 医薬品、清涼飲料水の製造ライン見学



実施場所
株大塚製薬工場釧路工場
(釧路市音別町朝日1丁目13番地)
大塚食品(株)釧路工場
(釧路市音別町あけほの2丁目4番地)
実施団体・連絡先
株大塚製薬工場釧路工場
tel.01547-6-2131
大塚食品(株)釧路工場
tel.01547-6-2141
アクセス 釧路駅から車で60分

世界の人々の健康に貢献することを目標に、事業展開をしています。北の拠点として誕生した釧路工場は、水質のよい広大な敷地を活かした場所です。製薬では20ml注射薬など、食品ではオロナミンCなど幅広い製造を行っており、東日本を中心に出荷しています。

料金:無料
時間:(株)大塚製薬工場[医薬品]約30分・大塚食品(株)[清涼飲料水]約30分
定員:多人数の場合は複数班に分かれての見学となります。
実施期間:(株)大塚製薬工場釧路工場 火曜日~金曜日9:00~16:00
(生産体制によりお断りする場合があります。)
大塚食品(株)釧路工場 月曜日~金曜日9:00~16:00
(生産体制によりお断りする場合があります。)
備考:80名を超える場合はご相談いたします。小学生以下のお子様は大人同伴でお願いします。

※掲載の内容は2024年3月現在の情報です。予告なく変更する場合がありますので、予めご了承ください。

緊急時関係施設一覧

医療施設連絡先

病院名	診療科目	連絡先	救急	位置
釧路労災病院	内科、神経内科、循環器科、外科、整形外科、形成外科、脳神経外科、泌尿器科、婦人科、眼科、耳鼻咽喉科、放射線科、リハビリテーション科、麻酔科、歯科口腔外科	釧路市中園町13-23 0154-22-7191	●	A
釧路三慈会病院	内科、循環器内科、整形外科、麻酔科、ペインクリニック外科、消化器内科	釧路市幣舞町4-30 0154-41-2299		
釧路孝仁会記念病院	内科、循環器内科、外科、整形外科、脳神経外科、心臓血管外科、放射線科、リハビリテーション科、麻酔科、消化器科、泌尿器科	釧路市愛国191-212 0154-39-1222	●	B
総合病院 釧路赤十字病院	内科、精神科、小児科、外科、整形外科、皮膚科・泌尿器科、産婦人科、眼科、耳鼻咽喉科、麻酔科、歯科口腔外科	釧路市新栄町21-14 0154-22-7171	●	C
釧路孝仁会 リハビリテーション病院	神経内科、循環器内科、脳神経外科、心臓血管外科、放射線科、リハビリテーション科、整形外科、呼吸器外科	釧路市星が浦大通3-9-13 0154-54-2500	●	D
市立釧路総合病院	精神神経科、呼吸器内科、消化器内科、小児科、外科、整形外科、脳神経外科、心臓血管外科、皮膚科、泌尿器科、産婦人科、眼科、耳鼻咽喉科、放射線科、麻酔科、歯科、慢性腎臓病科、形成外科	釧路市春湖台1-12 0154-41-6121	●	E
道東勤医協 釧路協立病院	内科、リハビリテーション科	釧路市治水町3-14 0154-24-6811	●	
芦野クリニック	内科、消化器内科、糖尿病内科、内分泌内科	釧路市芦野2-1-8 0154-38-1233		
東北海道病院	内科、整形外科、リハビリテーション科、麻酔科	釧路市若竹町7-19 0154-23-3425	●	
釧路中央病院	内科、消化器内科、リハビリテーション科	釧路市幸町9-3 0154-31-2111		
釧路第一病院	内科、外科、整形外科、皮膚科	釧路市鳥取大通4-11-10 0154-51-2121		
市立釧路国民健康保険 阿寒診療所	内科、小児科、外科、整形外科	釧路市阿寒町中央1-7-8 0154-66-3031		
北海道立 阿寒湖畔診療所	内科、小児科、外科	釧路市阿寒町阿寒湖温泉2-5-22 0154-67-2774		
市立釧路国民健康保険 音別診療所	内科	釧路市音別町中園2-97-1 01547-6-2150		

関係官公署

釧路市消防本部	釧路市南浜町4番8号	0154-22-2156
釧路警察署	釧路市黒金町10丁目5番地1	0154-23-0110
北海道釧路保健所	釧路市城山2丁目4番22号	0154-65-5811

エリアガイド

Area Guide



事例プログラム実施箇所

赤文字表記
修学メニュー実施施設



カテゴリー INDEX

学習

- ① 釧路フィッシャーマンズワーフMOOと周辺施設ガイド散策 釧路地域… p14
- ② 釧路市湿原展望台&遊歩道散策 釧路地域… p14
- ⑧ 釧路市こども遊学館の全天候型 遊び・学び体験とプラネタリウム 釧路地域… p15
- ⑨ 災害時の模擬体験プログラム 釧路地域… p15
- ⑪ 博物館で学ぶ釧路の自然と歴史 釧路地域… p15
- ⑰ 塘路湖エコミュージアムセンターの展示物を通し、自然解説 釧路地域… p16
- ⑳ 環境省 釧路湿原野生生物保護センター見学とバックヤードツアー 釧路地域… p17
- ㉓ 釧路湿原美術館専任ガイドによる絵画鑑賞 阿寒地域… p18
- ㉔ 総合的なタンチョウの観察と展示 阿寒地域… p18
- ㉖ 特別天然記念物「阿寒湖のマリモ」の不思議を学ぶ 阿寒地域… p18
- ㉑ ユーカラの世界観を学ぶ① ～阿寒ユーカラ「ロストカムイ」～ 阿寒地域… p19
- ㉒ ユーカラの世界観を学ぶ③ ～阿寒ユーカラ「満月のリムセ」～ 阿寒地域… p19

見学

- ⑥ 釧路港クルーズ体験 釧路地域… p15
- ⑦ 釧路広域連合清掃工場の見学と環境学習 釧路地域… p15
- ⑩ 釧路市水産資料展示室（マリン・トボスくしろ） 釧路地域… p15
- ⑬ 北海道の動物たちに会える遊歩道（釧路市動物園北海道ゾーン） 釧路地域… p16
- ⑮ タンチョウの生態観察 釧路地域… p16
- ⑳ 医薬品、清涼飲料水の製造ライン見学 音別地域… p20

自然体験

- ③ 釧路湿原体験学習 釧路地域… p14
- ④ 釧路川カヌーツーリング 釧路地域… p14
- ⑤ くしろ湿原ノロッコ号&SL冬の湿原号で体験する感動の大地 釧路地域… p14
- ⑫ 動物園のお仕事 釧路地域… p16
- ⑭ 引き馬と馬車 釧路地域… p16
- ⑯ 釧路湿原体験プログラム 釧路地域… p16
- ⑰ 釧路湿原西部地区の自然観察体験 釧路地域… p17
- ⑲ 冬のタンチョウ観察と保護活動レクチャー（鶴居・伊藤タンチョウサンクチュアリ） 釧路地域… p17
- ⑳ 湿原探訪乗馬体験 釧路地域… p17
- ㉑ キャンプファイヤー体験 釧路地域… p17
- ㉓ じゃがいも・とうもろこしなど新鮮野菜の収穫 阿寒地域… p18
- ㉔ 冬ならではの！結氷した湖の上で自然の豊かさを学ぶ 阿寒地域… p18
- ㉖ 阿寒湖周辺体験プログラム 阿寒地域… p19
- ㉑ 阿寒湖を見おろす絶景で冬を楽しむ/&健康づくり！ 阿寒地域… p19
- ㉒ ユーカラの世界観を学ぶ② ～阿寒湖の森ナイトウォーク「カムイルミナ」～ 阿寒地域… p19

ものづくり体験

- ㉒ アイヌ文化体験プログラム 阿寒地域… p19
- ㉓ 釧路市音別町体験学習センター「こころみ」での体験学習 音別地域… p20



釧路修学旅行ガイド
 作成：釧路観光コンベンション協会
 〒085-0017
 釧路市幸町3-3 TEL.0154-31-1993

- 釧路 ✈️ 札幌(新千歳・丘珠)……45分
- 釧路 ✈️ 羽田……………1時間40分
- 釧路 ✈️ 関西国際……………2時間40分
季節運航 7月2日～9月29日の
火・木・金・日
- 釧路 ✈️ 中部国際……………1時間50分
季節運航 8月の火・木・土曜日



- 釧路 → 阿寒湖 約74km
- 釧路 → 弟子屈 約76km
- 釧路 → 浜中 約85km
- 釧路 → 中標津 約98km
- 釧路 → 根室 約123km
- 釧路 → 女満別 約147km
- 釧路 → 知床(ウトロ) 約180km
- ……
- 釧路 → 帯広 約121km
- 釧路 → 札幌 約332km
- 釧路 → 旭川 約320km
- 釧路 → 函館 約565km
- 釧路 → 千歳 約288km



釧路・阿寒湖観光公式サイト
 SUPER FANTASTIC Kushiro Lake Akan

釧路市観光振興室 TEL.0154-31-4549 mail:ka-kankou@city.kushiro.lg.jp
 釧路市阿寒観光振興課 TEL.0154-67-2505 mail:ak-akankankou@city.kushiro.lg.jp
 (一社) 釧路観光コンベンション協会 TEL.0154-31-1993 mail:mail@kushiro-kankou.or.jp
 NPO法人阿寒観光協会まちづくり推進機構 TEL.0154-67-3200 mail:staff@lake-akan.com